

## 稲城市立病院駐車場利用料金（稲城市立病院使用条例等）

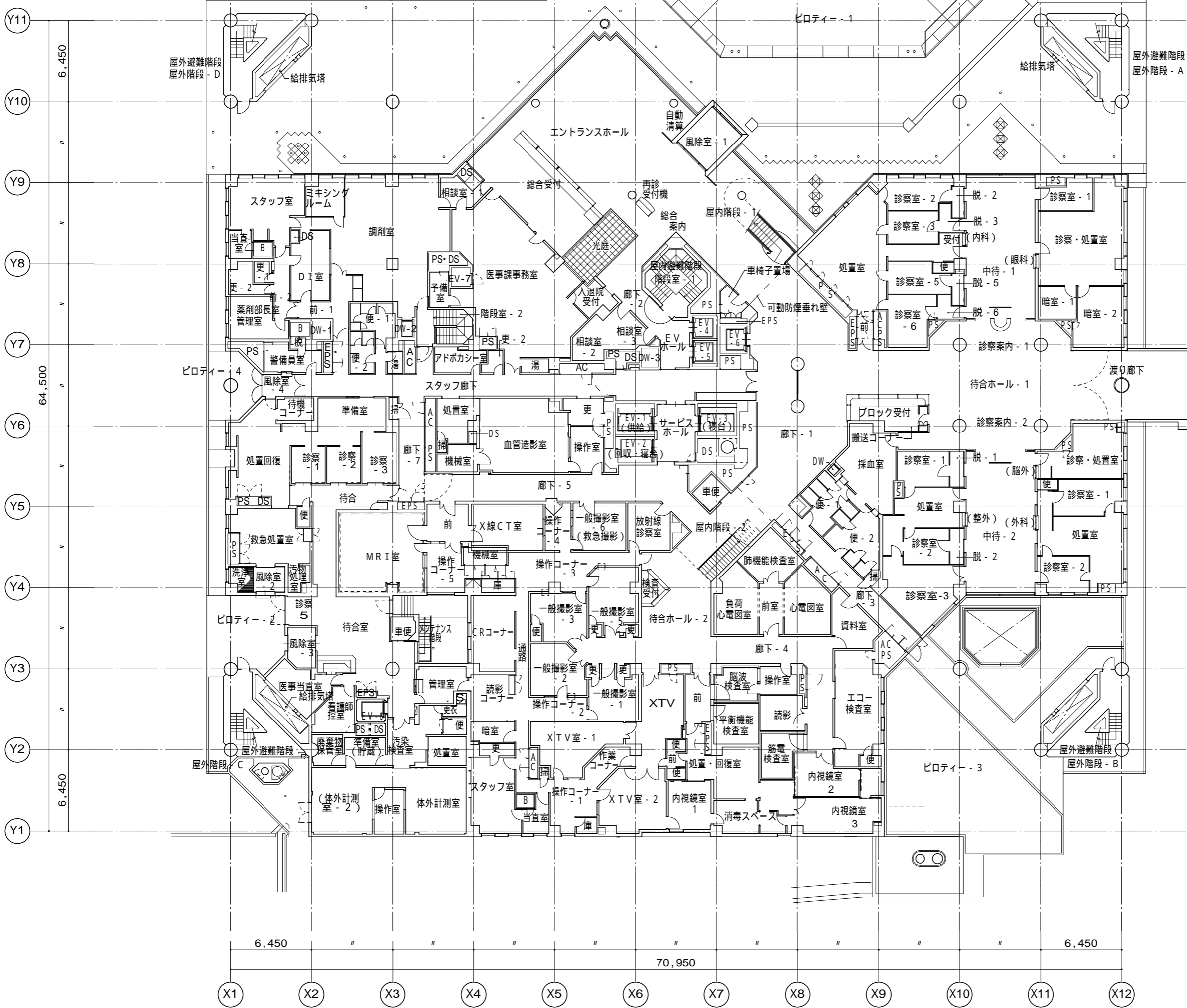
- ・ 診療を受ける方（患者認証が適用される方）  
30分まで無料、以後5時間まで（駐車後5時間30分まで）200円、駐車後5時間30分を経過すると超過料金が発生し、超過料金は1時間100円となっています。
- ・ 上記以外の方  
30分まで無料、以後1時間まで（駐車後1時間30分まで）200円、駐車後1時間30分を経過すると超過料金が発生し、超過料金は1時間100円となっています。
  - \* 駐車後24時間ごとの上限額は1,200円です。
  - \* 身体障害者手帳を提示することで無料になります。
  - \* 駐車後とは入庫後または駐車後からの経過時間です。

駐車後の経過時間	○患者、健診、予防接種などで来院した方 ↓		
	料金	○お見舞い、業者など患者以外の方 料金	
30分まで	無料	無料	
30分超え1時間30分まで	200円	200円	
1時間30分超え2時間30分まで		300円	
2時間30分超え3時間30分まで		400円	
3時間30分超え4時間30分まで		500円	
4時間30分超え5時間30分まで		600円	
5時間30分超え6時間30分まで	300円	700円	
6時間30分超え7時間30分まで	400円	800円	
7時間30分超え8時間30分まで	500円	900円	
8時間30分超え9時間30分まで	600円	1,000円	
9時間30分超え10時間30分まで	700円	1,100円	
10時間30分超え11時間30分まで	800円	1,200円	
11時間30分超え12時間30分まで	900円	1,200円	
12時間30分超え13時間30分まで	1,000円	1,200円	
13時間30分超え14時間30分まで	1,100円	1,200円	
14時間30分超え24時間00分まで	1,200円	1,200円	
24時間超え25時間まで	1,300円	1,300円	

- \* 24時間以降は、すべて超過料金扱いとなります。  
24時間20分駐車した場合は、上限額1,200円と超過料金100円で1,300円になります。

稲城市立病院  
駐車場維持管理における定期点検項目及び頻度

作業項目	頻度	備考
建築設備巡回点検	毎月	自動灌水装置含む
エレベーター保守点検	年4回	同日法定点検実施
定期清掃（床面清掃）	年4回	休日
ガラス清掃	年4回	休日
駐車場管制装置保守点検（第二駐車場）	年3回	
消防用設備点検	年2回	
駐車場管制装置保守点検	年2回	
植栽管理（植込内除草）	年2回	
植栽管理（高木・中木・低木剪定）	年2回	
防火対象物点検	年1回	
防火管理点検	年1回	
利用者アンケート	年1回	
雨水ポンプ点検	年1回	
雨水利用槽清掃	3年に1回	
連結送水管耐圧試験	3年に1回	



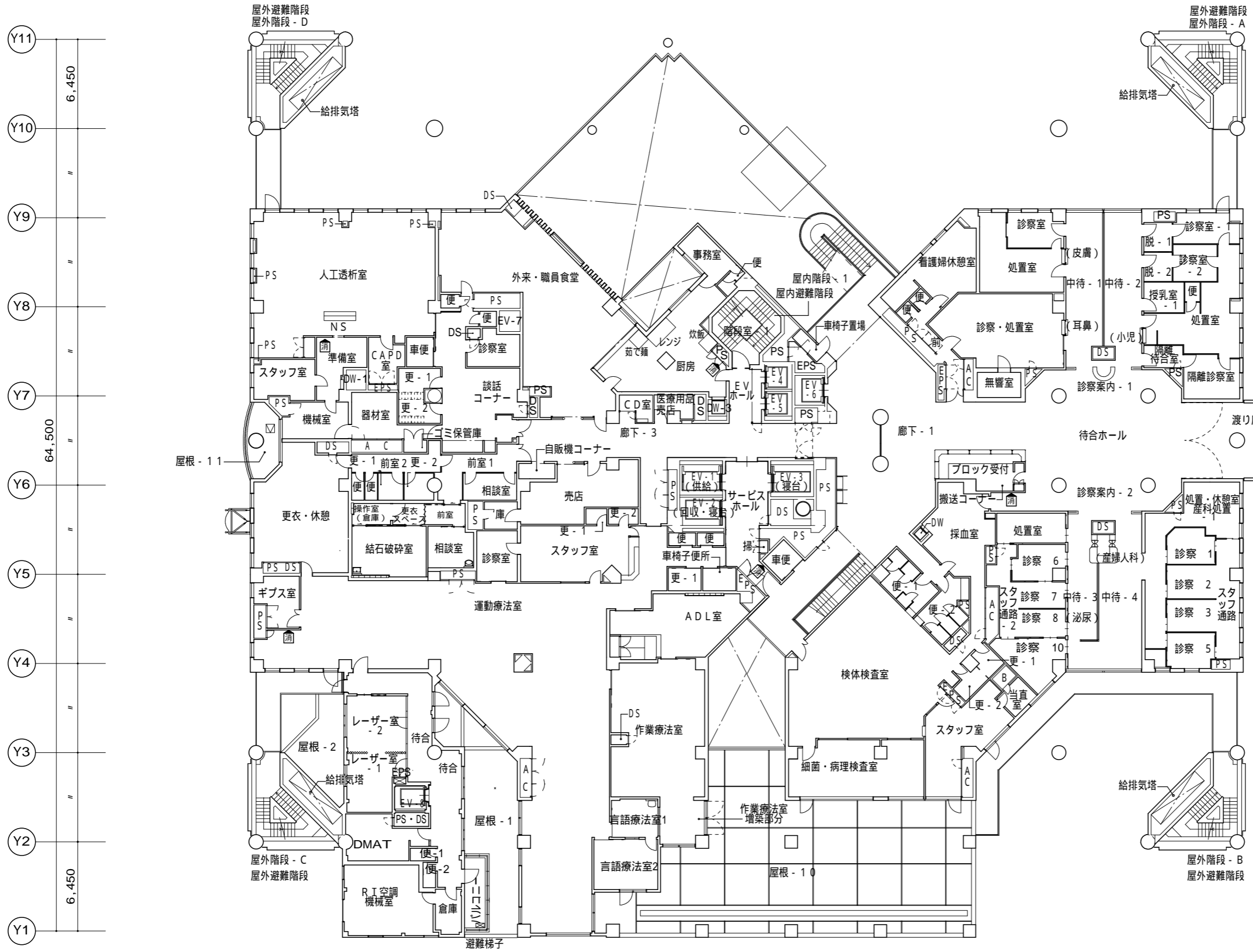
凡例

- : 消火器ボックス
- : 丸環

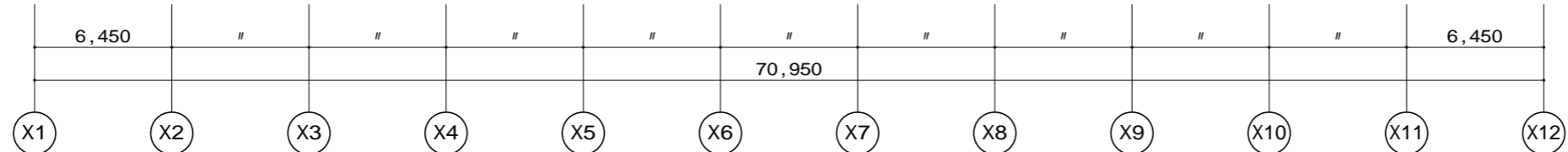
室名

- 便 : 便所
- 車便 : 車椅子便所
- 職 : 職員便所
- 脱 : 脱衣室
- 更 : 更衣室
- 湯 : 湯沸室
- 掃 : 掃除具庫
- 庫 : 倉庫
- 前 : 前室
- B : ユニットバス
- S : ユニット シャワー

建物名称	稲城市立病院			
図面名称	増改修後 1階平面図			
事務長	課長	係長	調査	設計
				縮尺
				A1 1/150
				A3 1/300
稲 城 市				A-02

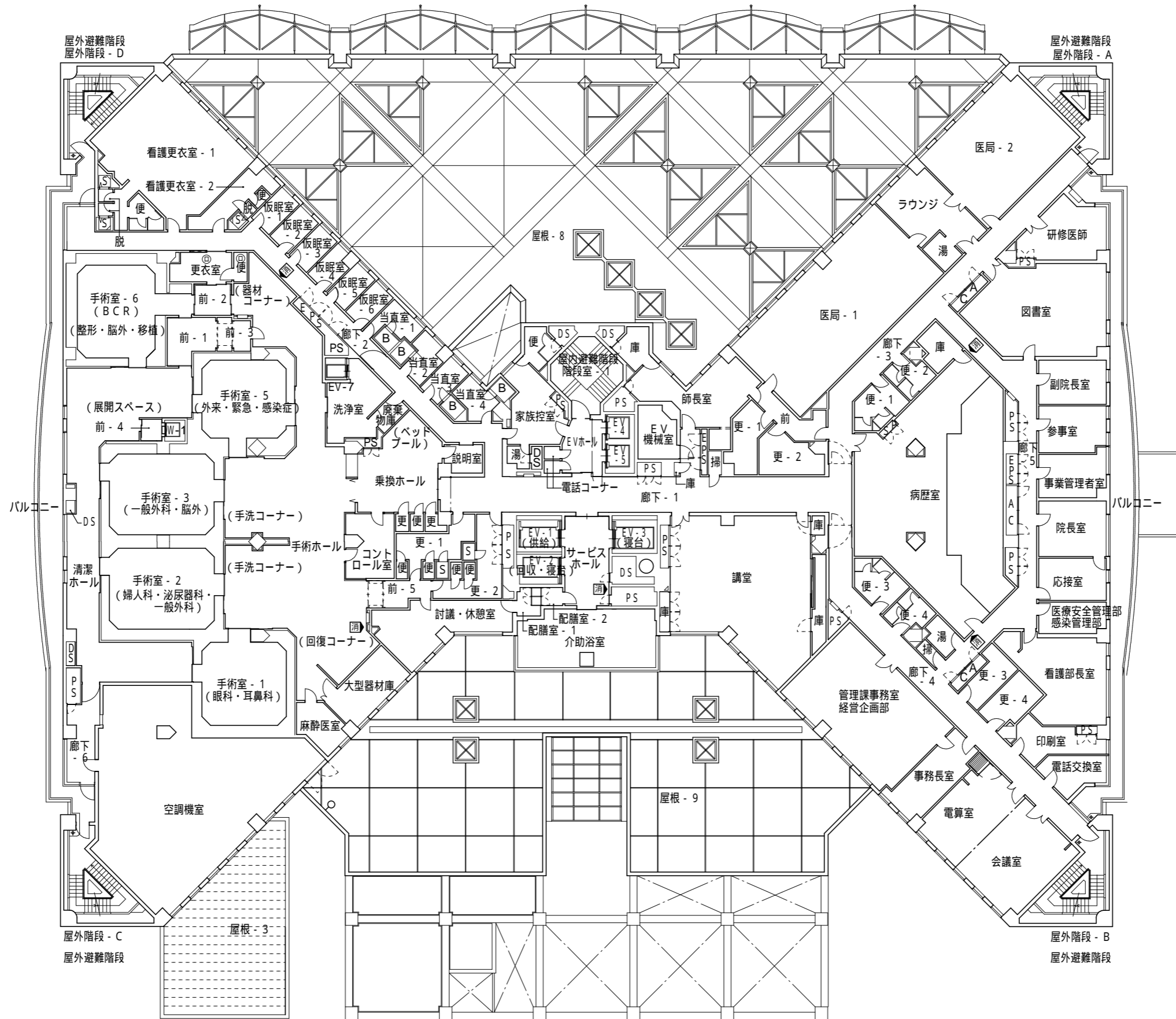


- 凡例
- ☑ : 消火器ボックス
  - : 丸環
- 室名
- 便 : 便所
  - 車便 : 車椅子便所
  - 職 : 職員便所
  - 脱 : 脱衣室
  - 更 : 更衣室
  - 湯 : 湯沸室
  - 掃 : 掃除具庫
  - 庫 : 倉庫
  - 前 : 前室
  - B : ユニットバス
  - S : ユニット シャワー



建物名称	稲城市立病院			
図面名称	増改修後 2階平面図			
事務長	課長	係長	調査	設計
				縮尺
				A1 1/150
				A3 1/300
稲 城 市				A-03

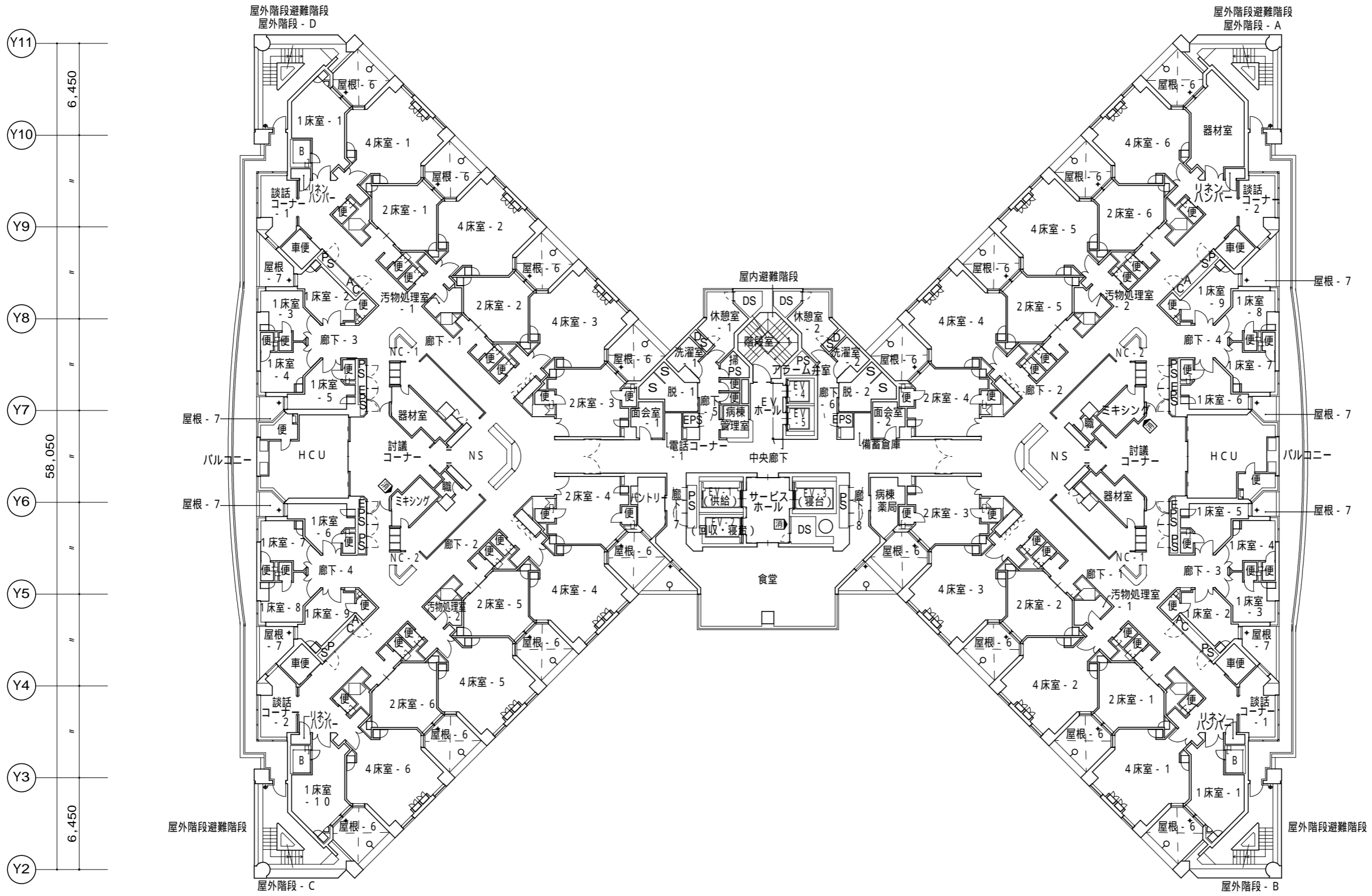
Y11 6,450  
 Y10 " "  
 Y9 " "  
 Y8 " "  
 Y7 64,500  
 Y6 " "  
 Y5 " "  
 Y4 " "  
 Y3 " "  
 Y2 6,450  
 Y1 " "



- 凡例
- ☑ : 消火器ボックス
  - : 丸環
- 室名
- 便 : 便所
  - 車便 : 車椅子便所
  - 職 : 職員便所
  - 脱 : 脱衣室
  - 更 : 更衣室
  - 湯 : 湯沸室
  - 掃 : 掃除具庫
  - 庫 : 倉庫
  - 前 : 前室
  - B : ユニットバス
  - S : ユニット シャワー

6,450 " " " " " " " " " " 6,450  
 X1 X2 X3 X4 X5 X6 X7 X8 X9 X10 X11 X12  
 70,950

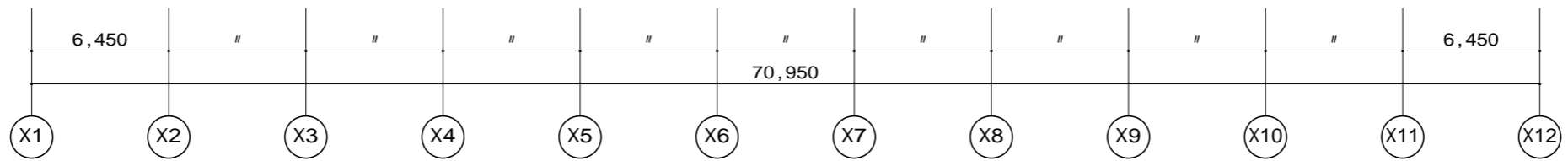
建物名称	稲城市立病院			
図面名称	増改修後 3階平面図			
事務長	係長	調査	設計	縮尺
				A1 1/150 A3 1/300
稲 城 市				A-04



4西病棟 (外科・脳外・泌尿49床)

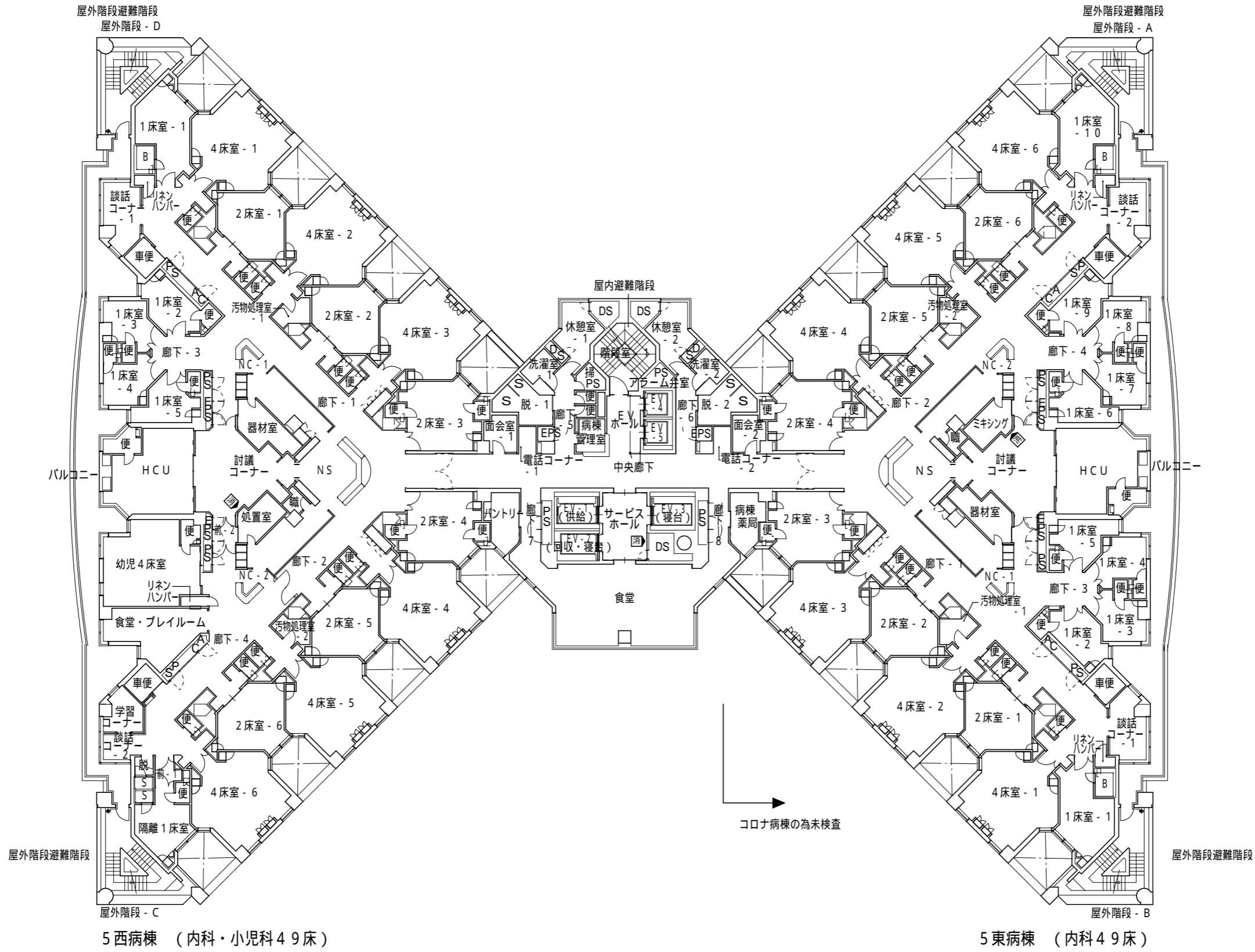
4東病棟 (整外・眼・耳鼻・皮膚48床)

- 凡例
- ☑ : 消火器ボックス
  - : 丸環
- 室名
- 便 : 便所
  - 車便 : 車椅子便所
  - 職 : 職員便所
  - 脱 : 脱衣室
  - 更 : 更衣室
  - 湯 : 湯沸室
  - 掃 : 掃除員庫
  - 庫 : 倉庫
  - 前 : 前室
  - B : ユニットバス
  - S : ユニットシャワー



建物名称	稲城市立病院				
図面名称	現況4階平面図				
事務長	課長	係長	調査	設計	縮尺
					A1 1/150
					A3 1/300
稲 城 市					A-05

Y11  
6,450  
Y10  
"  
Y9  
"  
Y8  
58,050  
Y7  
"  
Y6  
"  
Y5  
"  
Y4  
"  
Y3  
6,450  
Y2



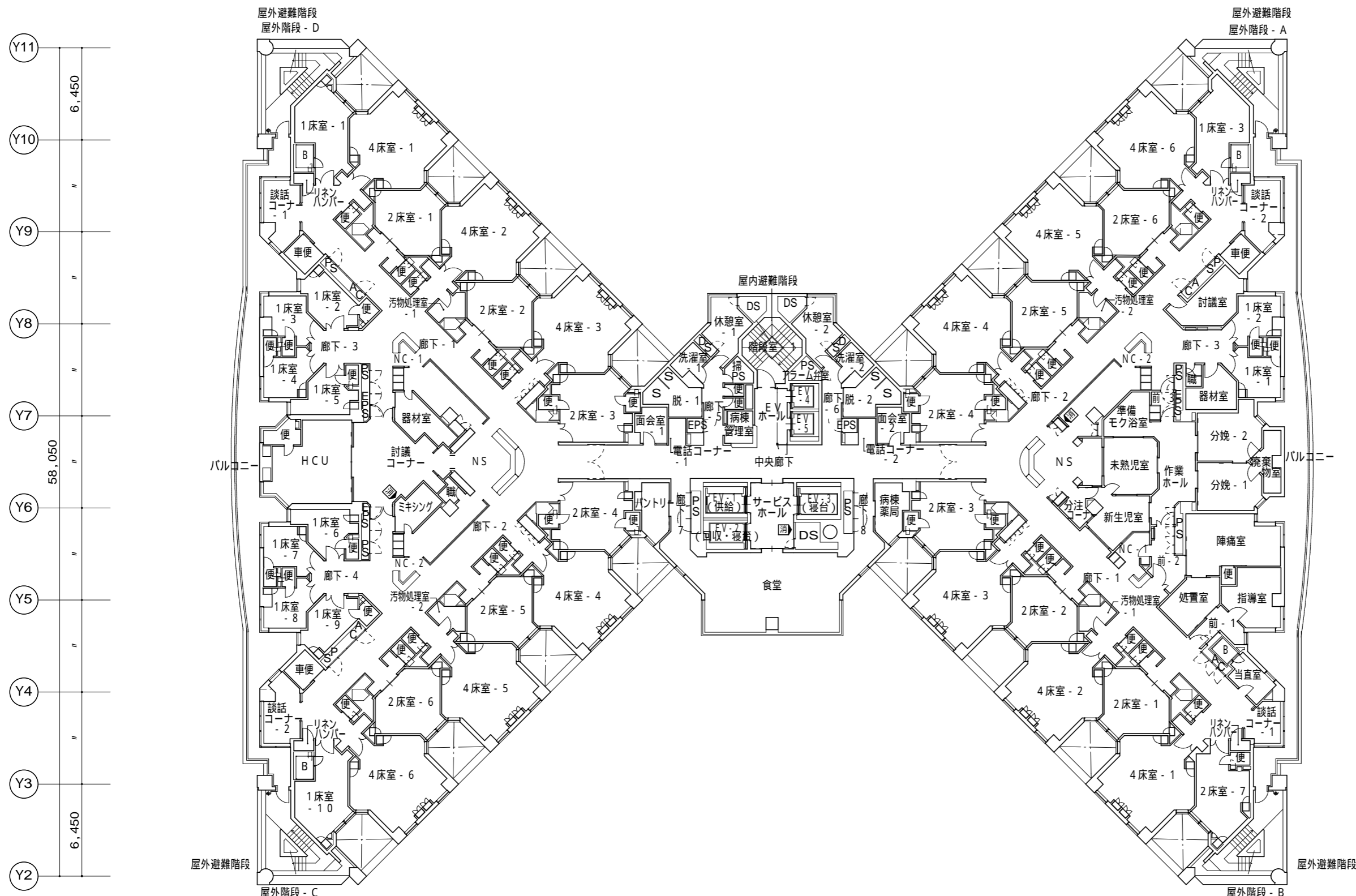
- 凡例
- ☑ : 消火器ボックス
  - : 丸環
- 室名
- 便 : 便所
  - 車便 : 車椅子便所
  - 職 : 職員便所
  - 脱 : 脱衣室
  - 更 : 更衣室
  - 湯 : 湯沸室
  - 掃 : 掃除具庫
  - 庫 : 倉庫
  - 前 : 前室
  - B : ユニットバス
  - S : ユニット シャワー

X1 X2 X3 X4 X5 X6 X7 X8 X9 X10 X11 X12

6,450 " " " " " " " " " " 6,450

70,950

建物名称	稲城市立病院			
図面名称	現況5階平面図			
事務長	課長	係長	調査	設計
				縮尺
				A1 1/150
				A3 1/300
稲 城 市				図面番号
				A-06

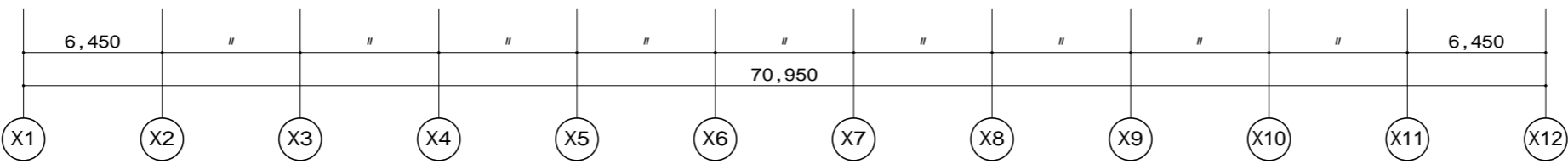


- 凡例
- ☑ : 消火器ボックス
  - : 丸環
- 室名
- 便 : 便所
  - 車便 : 車椅子便所
  - 職 : 職員便所
  - 脱 : 脱衣室
  - 更 : 更衣室
  - 湯 : 湯沸室
  - 掃 : 掃除具庫
  - 庫 : 倉庫
  - 前 : 前室
  - B : ユニットバス
  - S : ユニット シャワー

Y11 6,450  
 Y10  
 Y9  
 Y8 58,050  
 Y7  
 Y6  
 Y5  
 Y4  
 Y3 6,450  
 Y2

6 西病棟 (内科 49床)

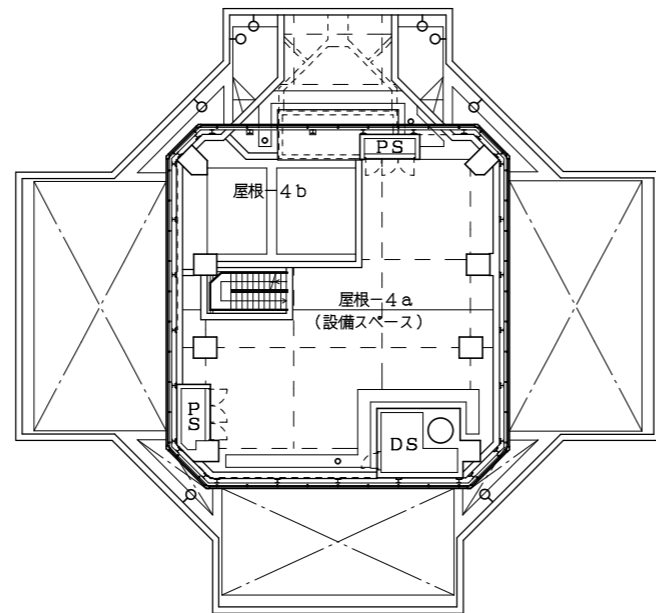
6 東病棟 (産婦人科・未熟児 46床)



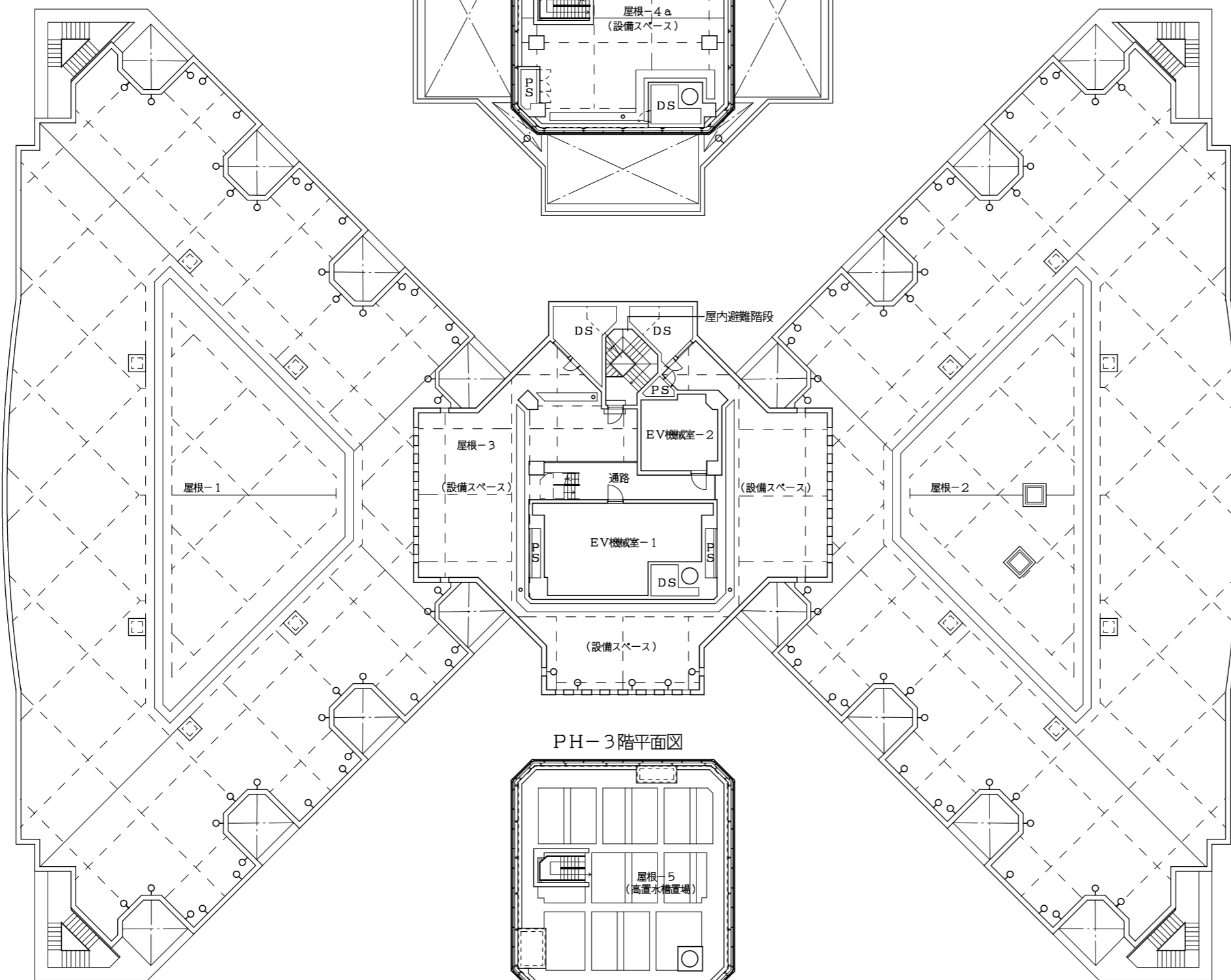
建物名称	稲城市立病院			
図面名称	現況6階平面図			
事務長	課長	係長	調査	設計
				縮尺
				A1 1/150
				A3 1/300
稲 城 市				A-07



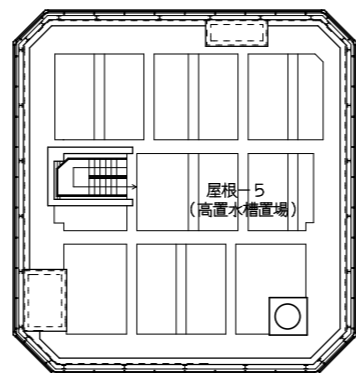
PH-2階平面図



PH-1階平面図

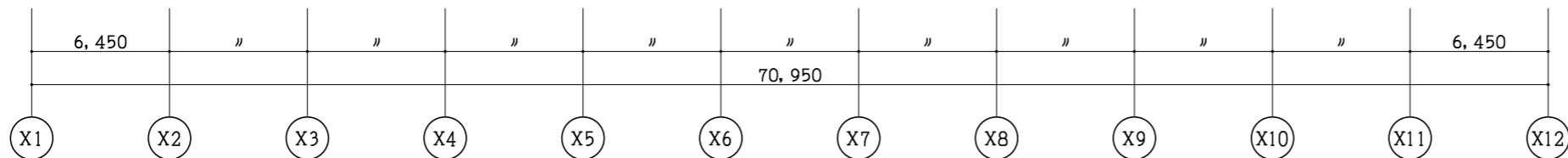
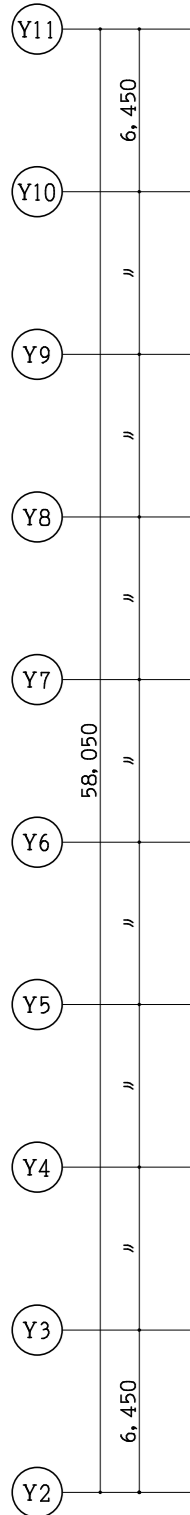


PH-3階平面図



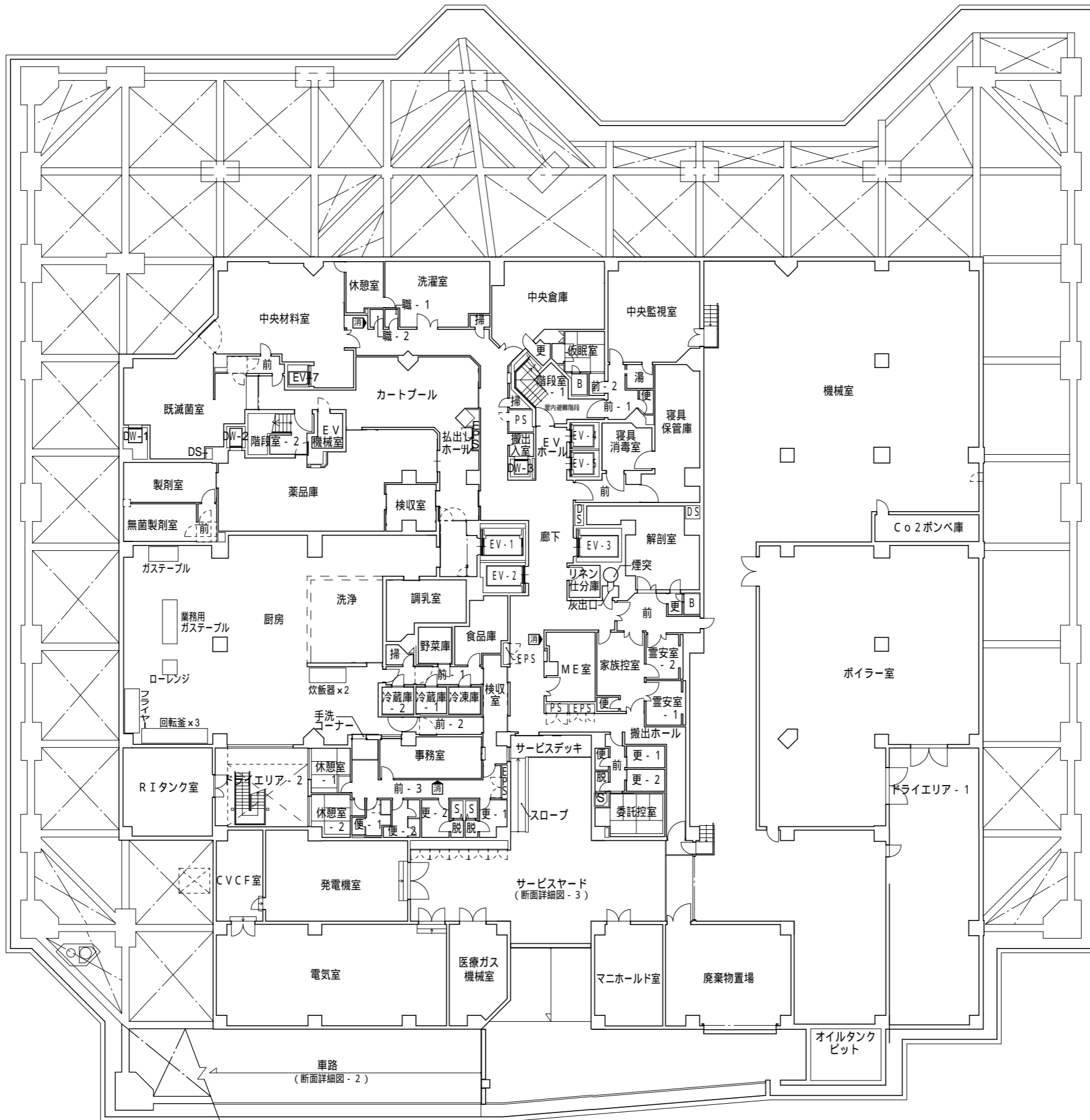
凡例

■	: 消火器ボックス
○	: 丸環



建物名称	稲城市立病院				
図面名称	PH階平面図				
事務長	課長	係長	調査	設計	縮尺
					A1 1/150
					A3 1/300
稲 城 市					A-08

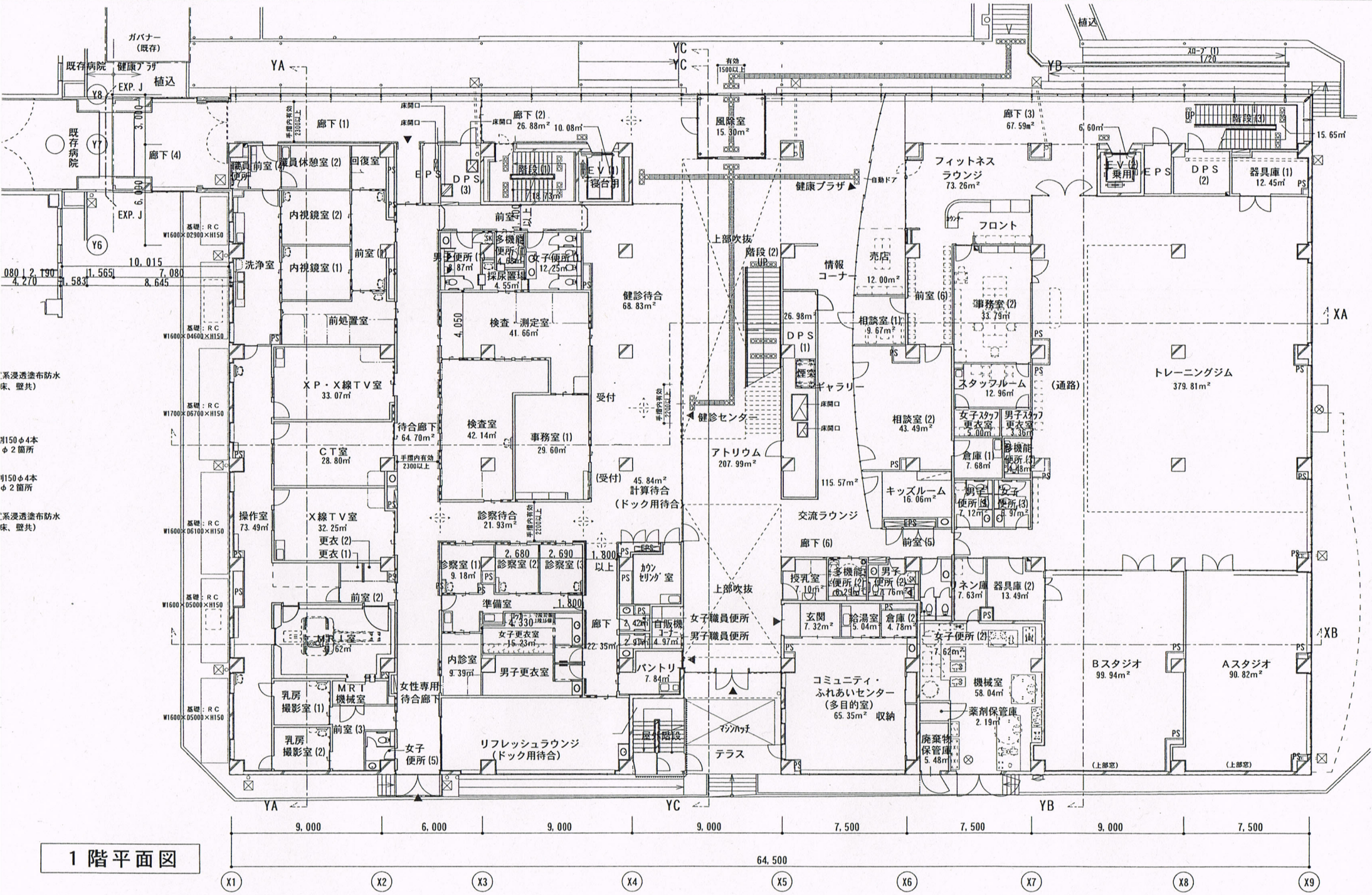
Y9 6,450  
 Y8 "  
 Y7 "  
 Y6 51,600  
 Y5 "  
 Y4 "  
 Y3 "  
 Y2 6,450  
 Y1



X1 6,450 X2 " X3 " X4 " X5 " X6 6,450 X7 " X8 " X9 " X10 6,450 X11  
 64,500

- 凡例
- ☑ : 消火器ボックス
  - : 丸環
- 室名
- 便 : 便所
  - 車便 : 車椅子便所
  - 職 : 職員便所
  - 脱 : 脱衣室
  - 更 : 更衣室
  - 湯 : 湯沸室
  - 掃 : 掃除員庫
  - 庫 : 倉庫
  - 前 : 前室
  - B : ユニットバス
  - S : ユニット シャワー

建物名称	稲城市立病院		
図面名称	地下1階平面図		
事務長	課長	係長	調査 設計 縮尺 図面番号
			A1 1/150 A3 1/300
稲 城 市			A-01

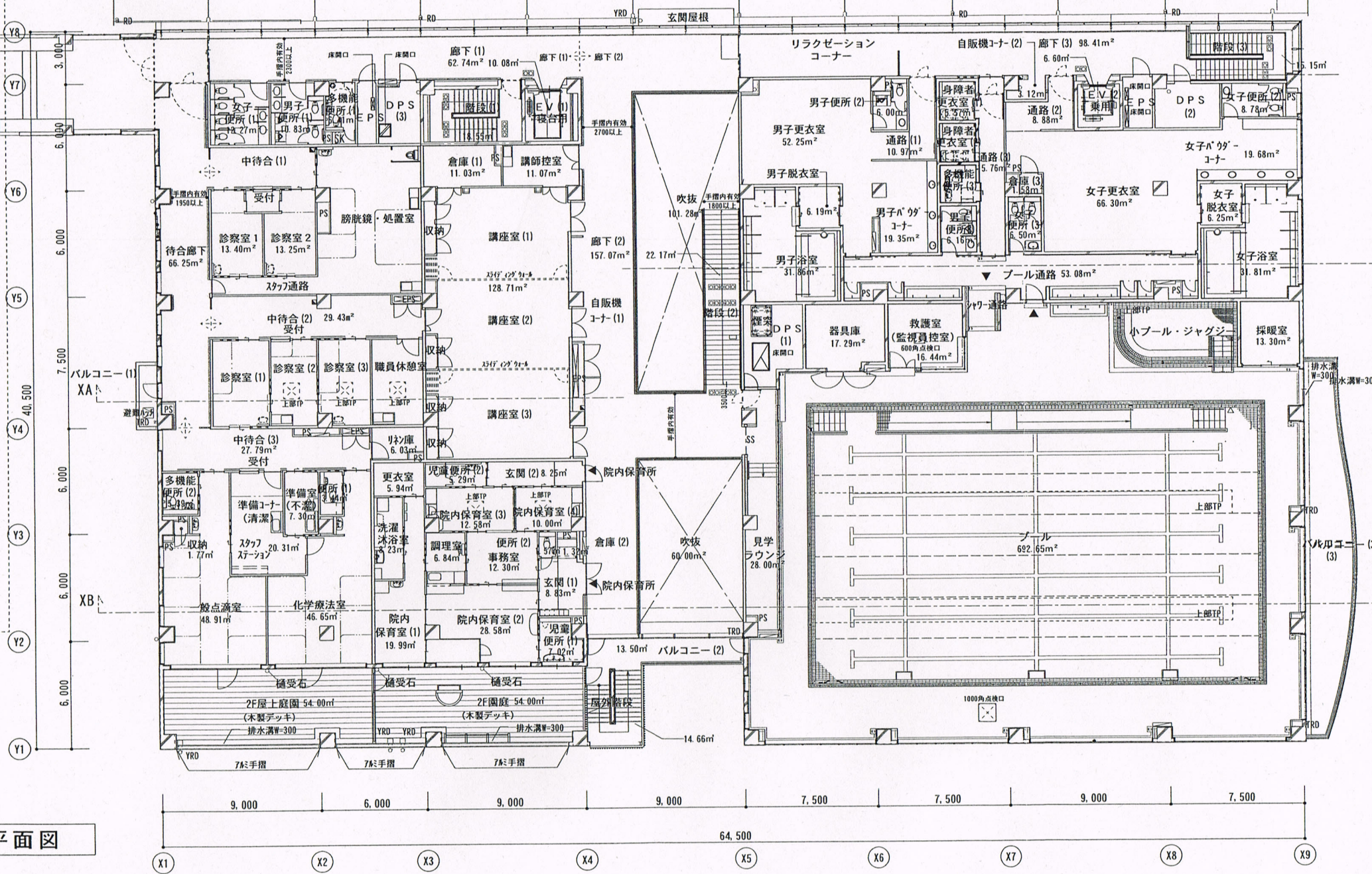


1階平面図

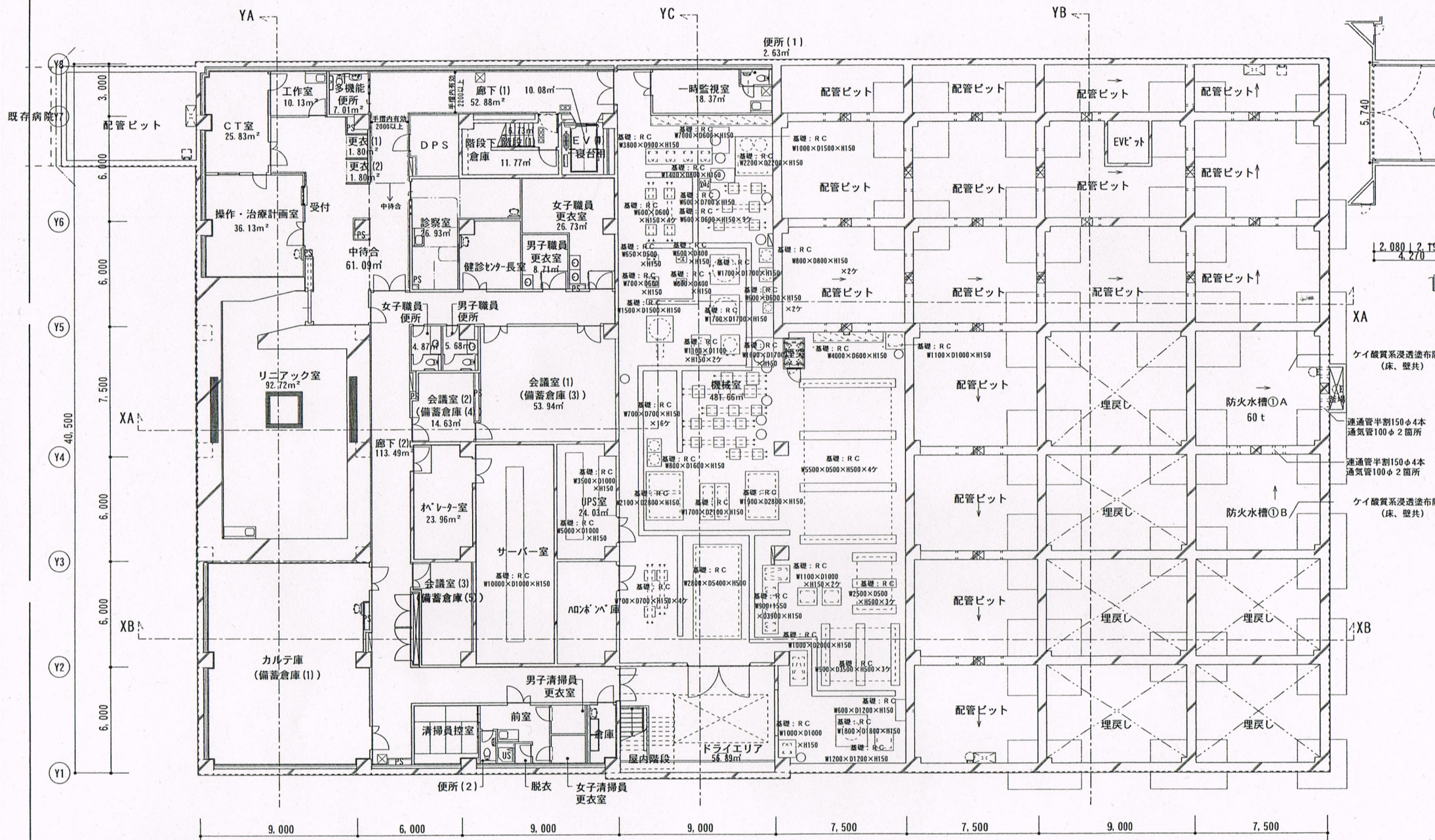
64,500

X1 X2 X3 X4 X5 X6 X7 X8 X9

病院



2階平面図

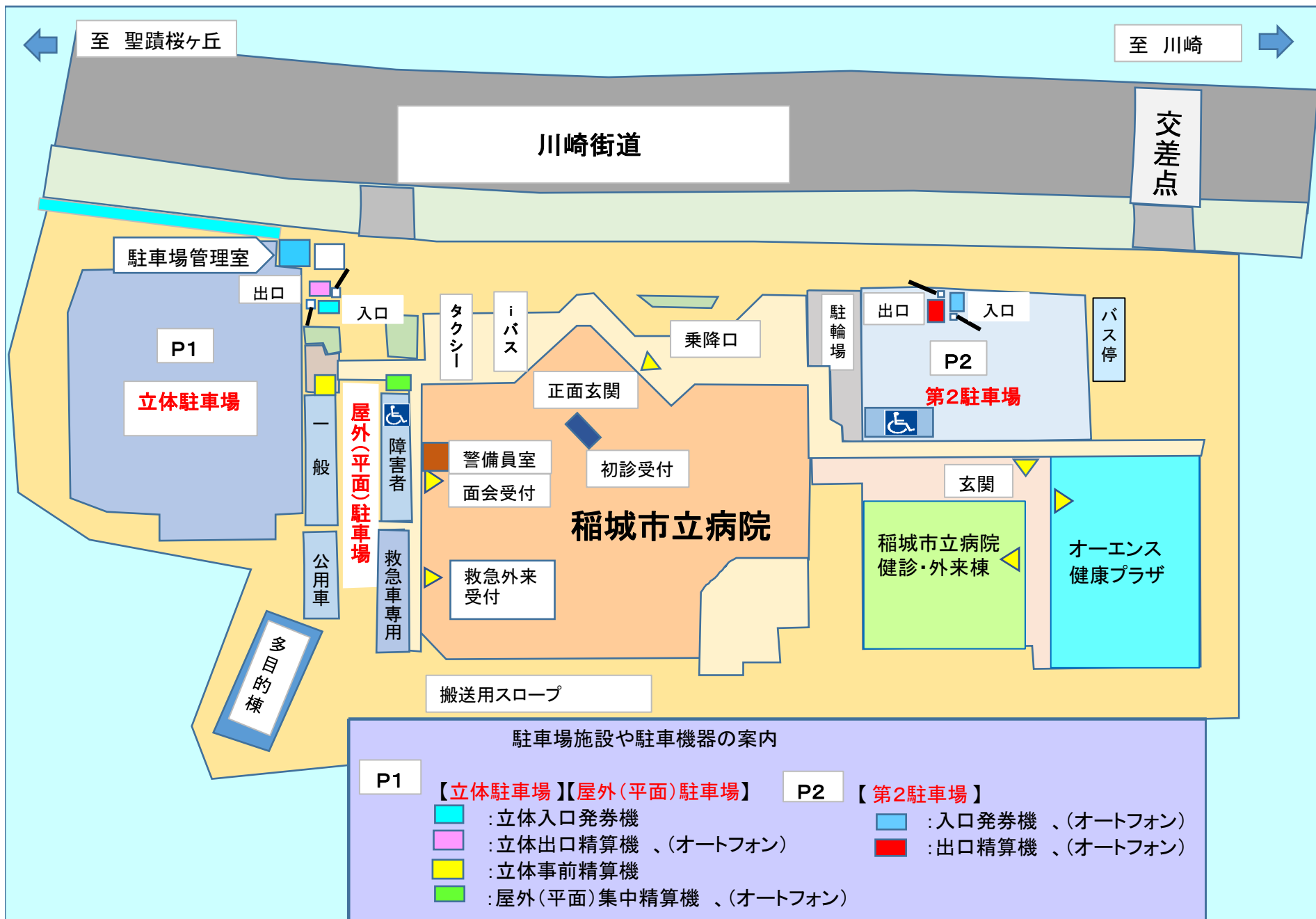


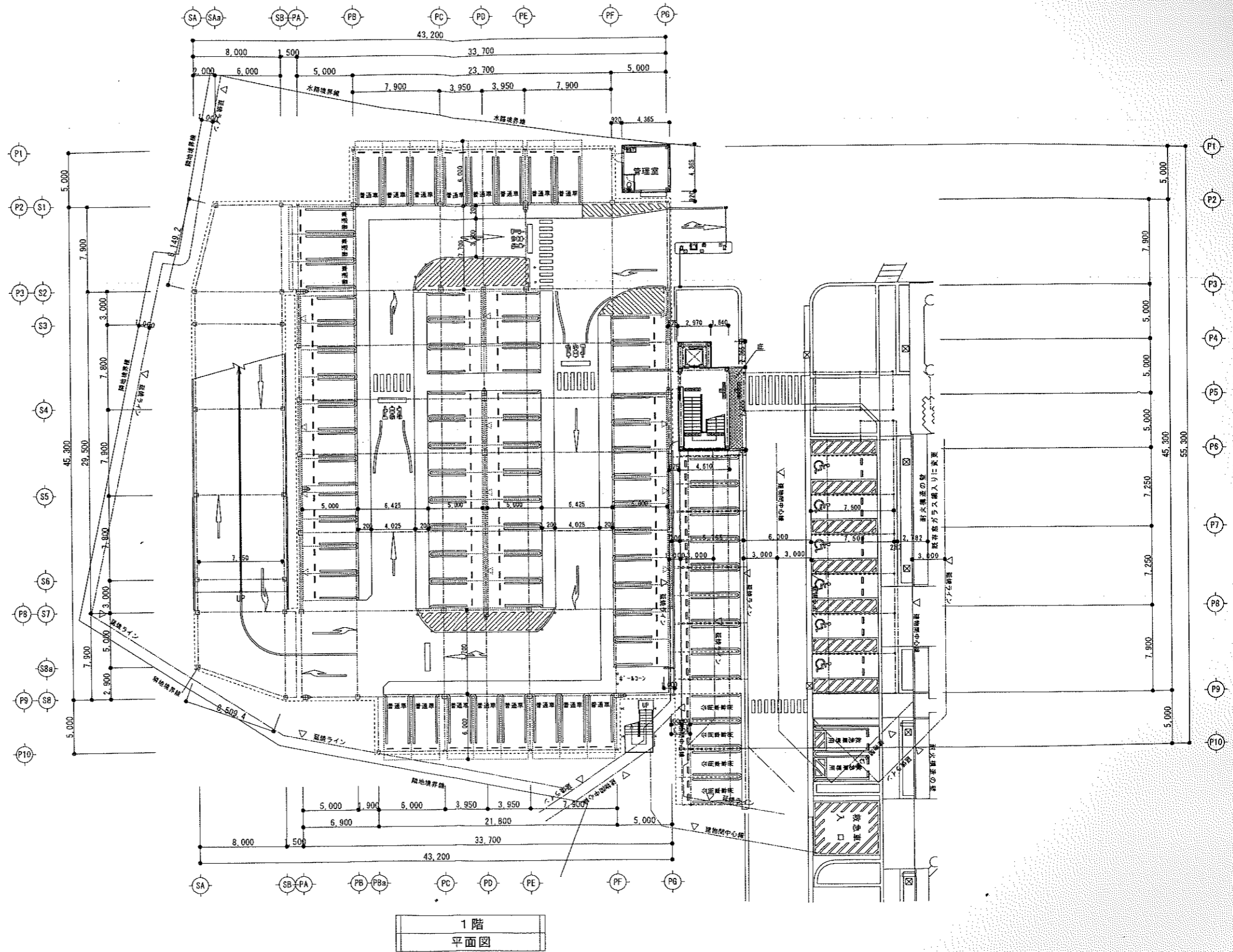
地下1階平面図

64,500

既存病院Y7  
 5.740  
 1.2.080 1.2.190  
 4.270  
 XA  
 ケイ酸質系浸透塗布防  
 (床、壁共)  
 通気管半割150φ4本  
 通気管100φ2箇所  
 通気管半割150φ4本  
 通気管100φ2箇所  
 ケイ酸質系浸透塗布防  
 (床、壁共)

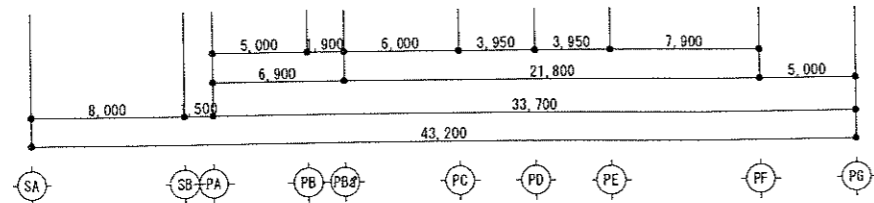
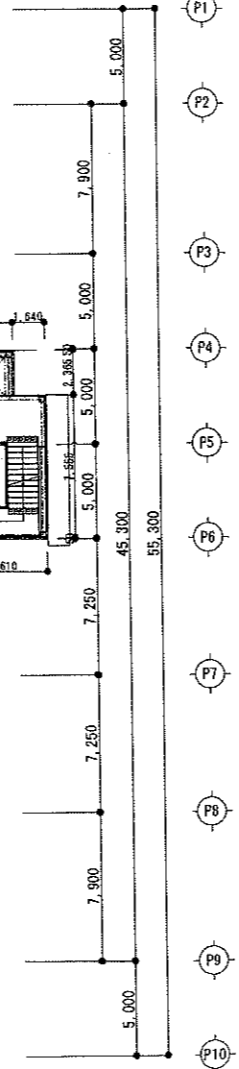
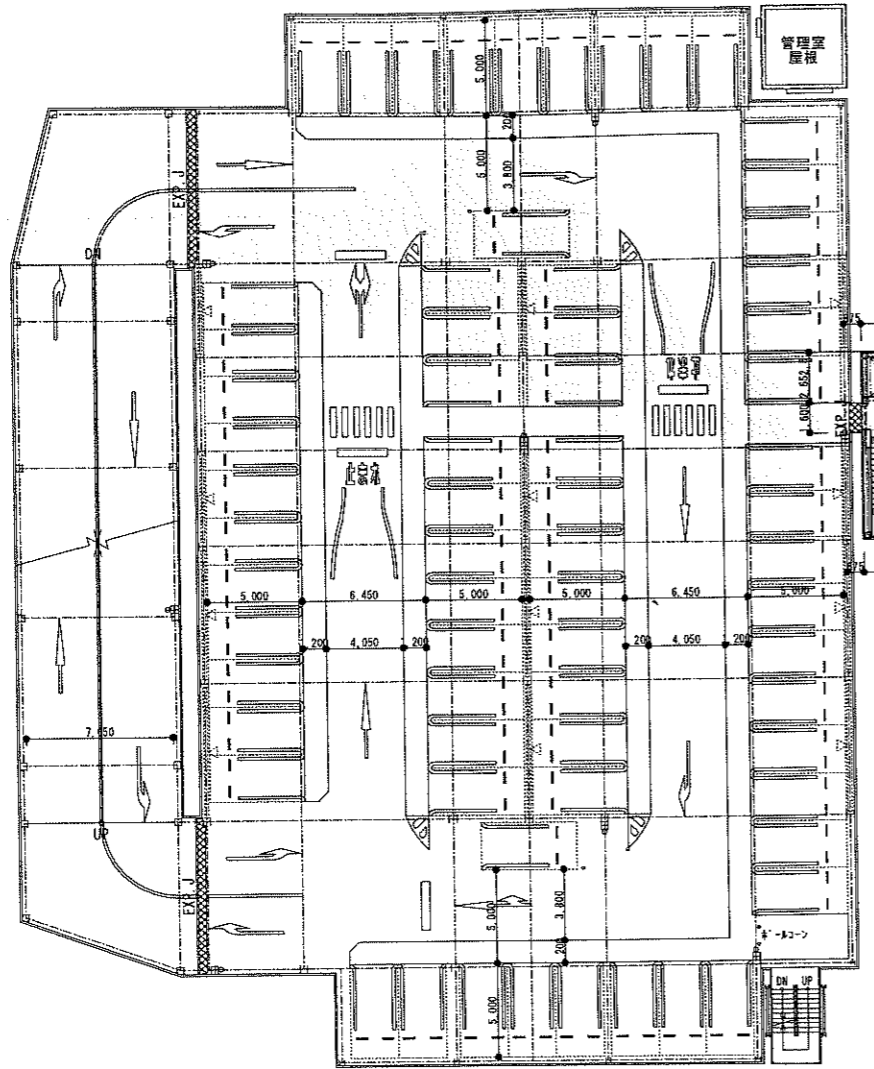
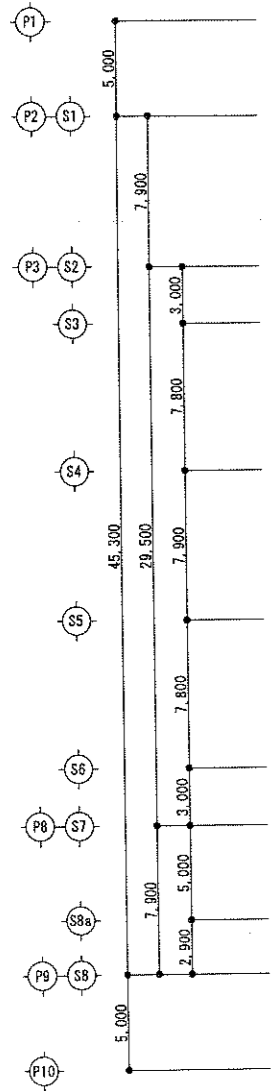
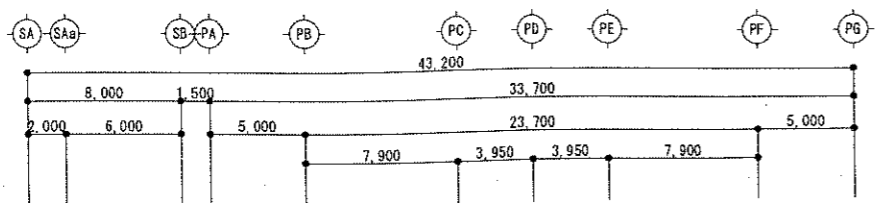
Y8  
Y6  
Y5  
Y4  
Y3  
Y2  
Y1  
YA  
YC  
YB  
X1  
X2  
X3  
X4  
X5  
X6  
X7  
X8  
X9





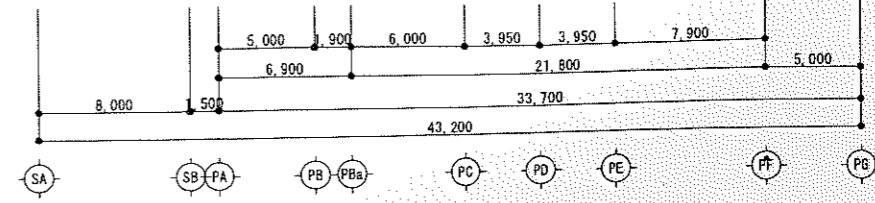
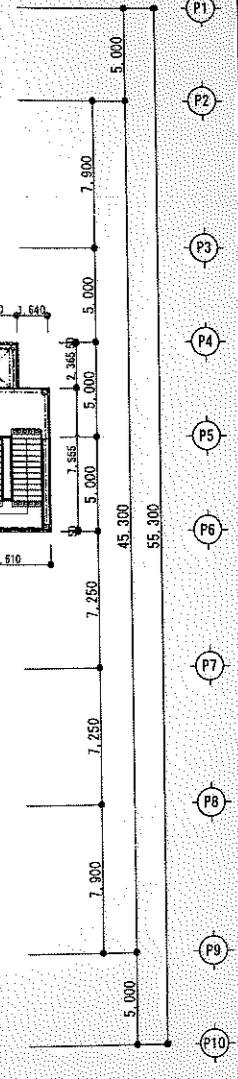
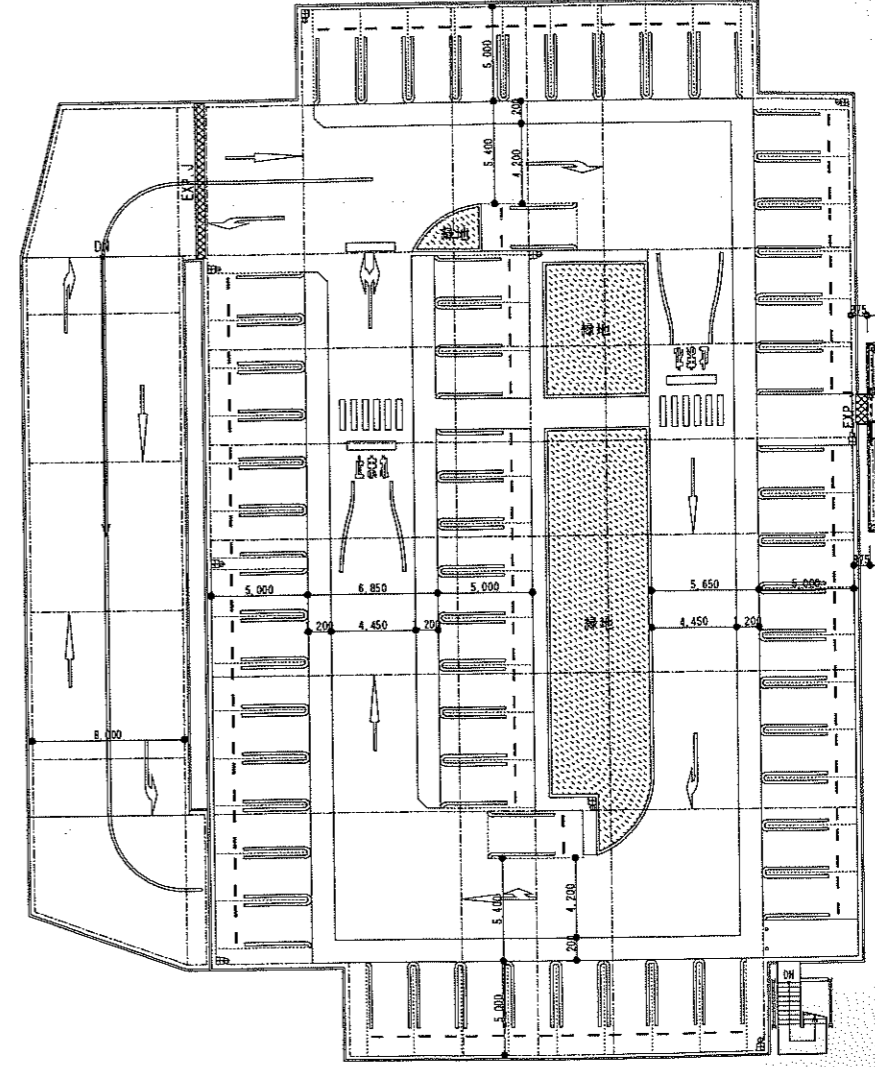
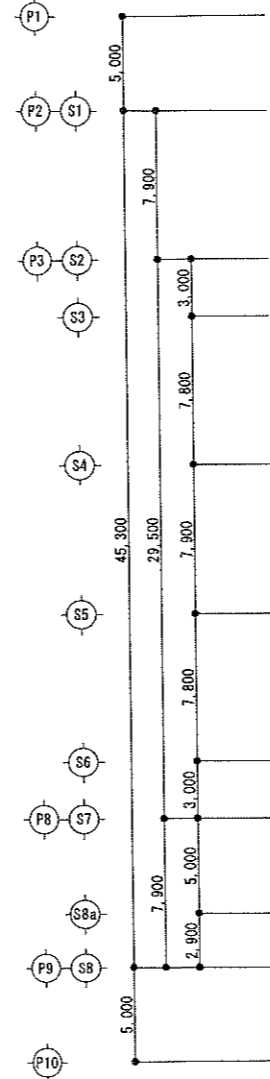
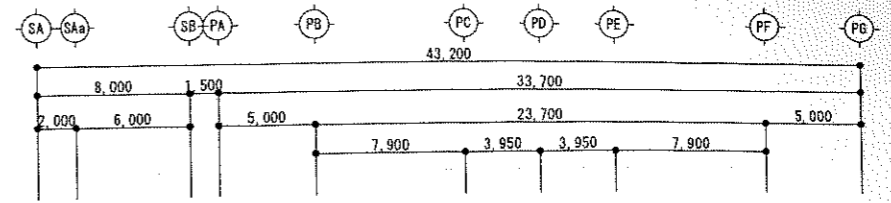
1階  
平面図

駐車台数：64台  
(含普通車19台)



基準階  
平面図

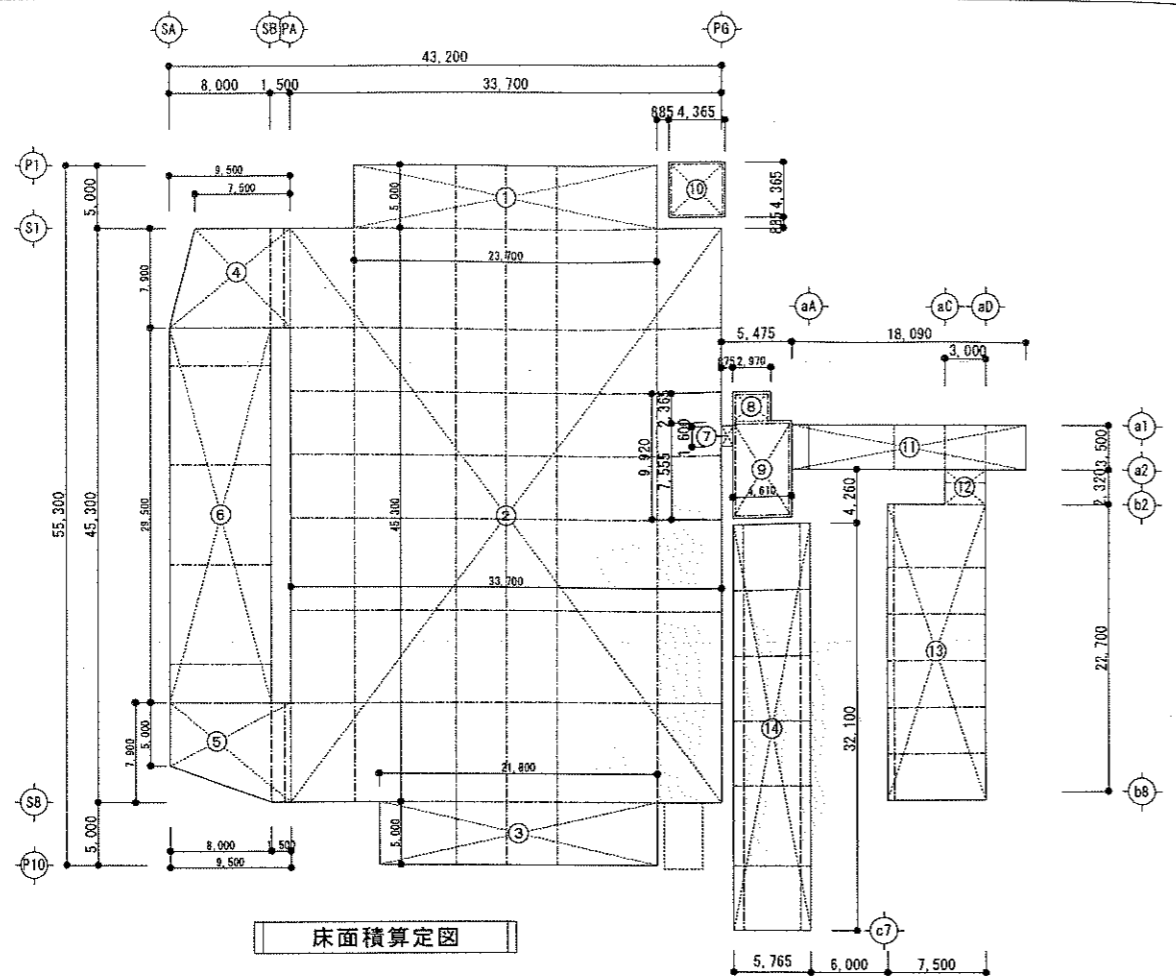
駐車台数：68台



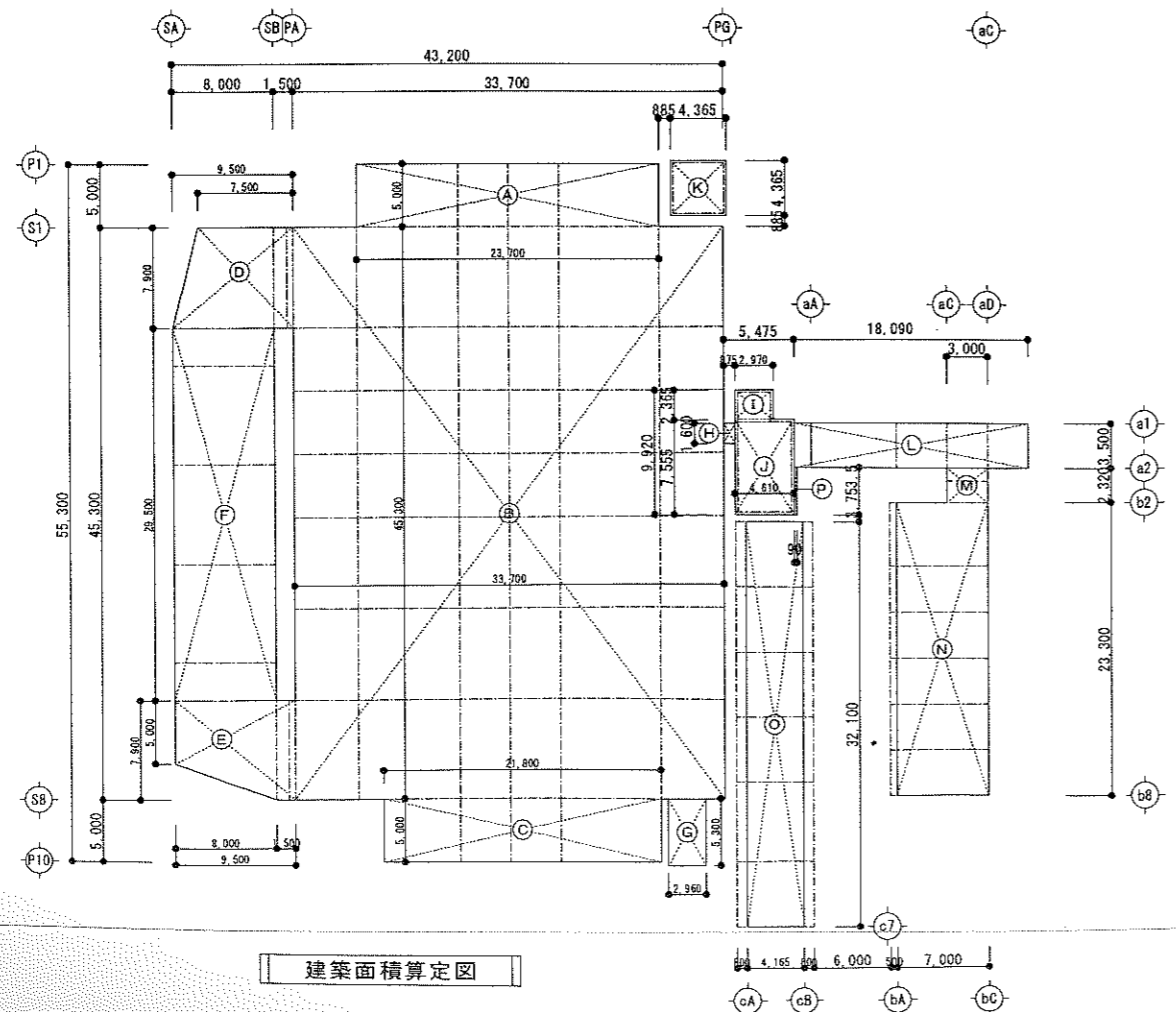
R階  
平面図

駐車台数：60台





床面積算定図



建築面積算定図

場所	記号	計算式	部分面積	適用階
駐車場棟本体	①	23.70 × 5.00 =	118.50 m <sup>2</sup>	1F-2F-3F-4F
駐車場棟本体	②	33.70 × 45.30 =	1526.61 m <sup>2</sup>	1F-2F-3F-4F
駐車場棟本体	③	21.80 × 5.00 =	109.00 m <sup>2</sup>	1F-2F-3F-4F
駐車場棟踊場	④	(7.5+9.5) × 7.9 / 2 =	67.15 m <sup>2</sup>	1F-2F-3F-4F
駐車場棟踊場	⑤	(5.0+7.9) × 8.0 / 2 + 1.5 × 7.9 =	63.45 m <sup>2</sup>	1F-2F-3F
駐車場棟スロープ	⑥	8.00 × 29.50 =	236.00 m <sup>2</sup>	1F-2F-3F
渡り廊下	⑦	0.885 × 1.60 =	1.42 m <sup>2</sup>	1F-2F-3F-4F
E/V階段	⑧	2.95 × 2.355 =	6.95 m <sup>2</sup>	1F-2F-3F-4F-PHF
E/V階段	⑨	4.59 × 7.545 =	34.63 m <sup>2</sup>	1F-2F-3F-4F-PHF
管理事務室棟	⑩	4.365 × 4.365 =	19.05 m <sup>2</sup>	1F
渡り廊下	⑪	18.090 × 3.50 =	63.32 m <sup>2</sup>	1F
渡り廊下	⑫	3.00 × 2.32 =	6.96 m <sup>2</sup>	1F
身障者駐車場	⑬	7.50 × 22.70 =	170.25 m <sup>2</sup>	1F
屋外駐車場	⑭	5.765 × 32.10 =	185.06 m <sup>2</sup>	1F

床面積算定

駐車場棟	
4F	①+②+③+④+⑤+⑥+⑦ = 1,822.68 m <sup>2</sup>
3F	①+②+③+④+⑤+⑥+⑦ = 2,122.13 m <sup>2</sup>
2F	①+②+③+④+⑤+⑥+⑦ = 2,122.13 m <sup>2</sup>
1F	①+②+③+④+⑤+⑥+⑦ = 2,122.13 m <sup>2</sup>
駐車場棟延床面積 8,189.07 m <sup>2</sup>	

E/V棟 1階床面積	⑧+⑨ = 41.58 m <sup>2</sup>
2階床面積	⑧+⑨ = 41.58 m <sup>2</sup>
3階床面積	⑧+⑨ = 41.58 m <sup>2</sup>
4階床面積	⑧+⑨ = 41.58 m <sup>2</sup>
PH階床面積	⑧+⑨ = 41.58 m <sup>2</sup>
E/V棟延床面積	207.90 m <sup>2</sup>

管理事務室棟 ⑩	= 19.05 m <sup>2</sup>
管理室棟延床面積	19.05 m <sup>2</sup>

渡り廊下 ⑪	= 63.32 m <sup>2</sup>
身障者駐車場 ⑫+⑬	= 177.21 m <sup>2</sup>
屋外駐車場 ⑭	= 185.06 m <sup>2</sup>
付属棟延床面積	425.59 m <sup>2</sup>

(駐車場棟+E/V棟+管理室棟+付属棟) 延床面積	8,841.61 m <sup>2</sup>
---------------------------	-------------------------

場所	記号	計算式	部分面積	特記
駐車場棟本体	A	23.70 × 5.00 =	118.50 m <sup>2</sup>	
駐車場棟本体	B	33.70 × 45.30 =	1526.61 m <sup>2</sup>	
駐車場棟本体	C	21.80 × 5.00 =	109.00 m <sup>2</sup>	
駐車場棟踊場	D	(7.5+9.5) × 7.9 / 2 =	67.15 m <sup>2</sup>	
駐車場棟踊場	E	(5.0+7.9) × 8.0 / 2 + 1.5 × 7.9 =	63.45 m <sup>2</sup>	
駐車場棟スロープ	F	8.00 × 29.50 =	236.00 m <sup>2</sup>	
外部階段	G	2.96 × 5.30 =	15.69 m <sup>2</sup>	
渡り廊下	H	0.885 × 1.60 =	1.42 m <sup>2</sup>	
E/V階段	I	2.95 × 2.355 =	6.95 m <sup>2</sup>	
E/V階段	J	4.59 × 7.545 =	34.63 m <sup>2</sup>	
管理室棟	K	4.365 × 4.365 =	19.05 m <sup>2</sup>	
渡り廊下	L	18.090 × 3.50 =	63.32 m <sup>2</sup>	
渡り廊下	M	3.00 × 2.32 =	6.96 m <sup>2</sup>	キャンテ1m不算入
身障者駐車場	N	7.00 × 23.30 =	163.10 m <sup>2</sup>	キャンテ1m不算入
屋外駐車場	O	4.165 × 32.10 =	133.70 m <sup>2</sup>	キャンテ1m不算入
渡り廊下	P	0.09 × 3.7535 =	0.34 m <sup>2</sup>	キャンテ1m不算入

建築面積算定

駐車場棟 A+B+C+D+E+F+G+H+I+J+P =	2,137.82 m <sup>2</sup>
駐車場棟建築面積	2,137.82 m <sup>2</sup>

E/V棟 O+O+O+O+O+O+O+O+I+J+P =	41.92 m <sup>2</sup>
E/V棟建築面積	41.92 m <sup>2</sup>

管理事務室棟 K	= 19.05 m <sup>2</sup>
管理室棟建築面積	19.05 m <sup>2</sup>

渡り廊下 L	= 63.32 m <sup>2</sup>
身障者駐車場 M+N	= 170.06 m <sup>2</sup>
屋外駐車場 O	= 133.70 m <sup>2</sup>
付属棟建築面積	367.08 m <sup>2</sup>

(駐車場棟+E/V棟+管理室棟+付属棟) 建築面積	2,565.87 m <sup>2</sup>
---------------------------	-------------------------